



الإمارات العربية المتحدة  
وزارة التربية والتعليم

الصفحة

مادة الدراسات الاجتماعية والتربية الوطنية

4

مراجعة عامة للفصل الثاني

اسم المدرسة : الهير للتعليم الاساسي والثانوي

اسم الطالب : .....

الصف والشعبة : الرابع : A - B



©

الحقوق محفوظة للمعلم  
عمر حسن مدرسة الهير

الوحدة الأولى

ممنوع البيع أو الطباعة في المكتبة  
ملك للمعلم عمر حسن

السؤال رقم واحد : ضع دائرة حول رمز الإجابة الصحيحة فيما يلي :

1- تقع دولة الإمارات العربية المتحدة في قارة :



A- اسيا

B- أوروبا

C- أفريقيا

D- أمريكا الشمالية

2- تقع دولة الإمارات العربية المتحدة في شبه الجزيرة :



A- العربية

B- الكورية

C- ارخبيل الملايو

D- سيناء

3- محاطة بالماء من ثلاث جهات هي :



A- البحيرة

B- الجزيرة

C- شبه الجزيرة

D- المضيق

4- هي عملية تغير ونقل المجتمع نحو الأحسن :



A- السياسة

B- التنمية

C- الاقتصاد

D- التغير

5- تشهد دولة الإمارات العربية المتحدة ..... ملك للمعلم أو الطباخة في عدد السكان :



A- النقصان

B- الثبات

C- زيادة

D- التذبذب

6- استوطن الانسان بلادنا منذ اكثر من ..... عام :

A- 10000

B- 11000

C- 5000

D- 4000

7- يمكن تفسير النمو السكاني على انه :

4

- A- زيادة المواليد
- B- نقص الوفيات
- C- العمالة الوافدة
- D- جميع ماذكر

8- حصلت الإمارات على المرتبة ..... في التعايش السلمي :

1

- A- الأولى
- B- الثانية
- C- الثالثة
- D- الرابعة

9- «ان التقدم والنهضة لا تقاس بأبنية الإسمنت والحديد» من أقوال الشيخ :



عام زايد

- A- راشد
- B- محمد بن راشد
- C- زايد
- D- محمد بن زايد

10- أرض قاحلة قليلة المطر والنبات هي :



مصنوع البيع أو الطباعة في المكتبة  
ملك المعلم عمر حسن

- A- الصحراء
- B- الواحة
- C- الجزيرة
- D- شبه الجزيرة

11- استقدامهم من أنحاء العالم للعمل داخل الدولة :



- A- المهندسون
- B- الخبرات
- C- العاملة الوافدة
- D- المواطن

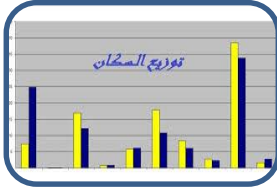
12- ارتفاع مستوى الخدمات الصحية التي توفرها الدولة نتج عنها :

- A- زيادة الوفيات
- B- زيادة المواليد
- C- الهجرة
- D- قلة المواليد

13- رسوم مبسطة أو خطوط أو ألوان تدل على الأشياء هو مفهوم :

- A- المفتاح
- B- الرموز
- C- العنوان
- D- الإطار

14- يقصد فيه تعرفُ اماكن تركز السكان والمناطق التي يقل فيها عدد السكان مفهوم:



- A- الرموز
- B- التوزيع السكاني
- C- النمو السكاني
- D- العمالة الوافدة

15- يتركز السكان في المناطق التالية :



- A- السهل الساحلي الشرقي
- B- السهل الساحلي الغربي
- C- السهول الحصوية
- D- جميع ما ذكر

16- مدن ابو ظبي والشارقة وعجمان ودبي وام القيوين ورأس الخيمة من مدن :



- A- السهل الساحلي الشرقي
- B- السهل الساحلي الغربي
- C- السهول الحصوية
- D- المناطق الصحراوية

17- مدن الفجيرة وخورفكان وكلباء مثال على مدن :



- A- السهل الساحلي الشرقي
- B- السهل الساحلي الغربي
- C- السهول الحصوية
- D- المناطق الصحراوية

18- مدن الذيد وحتا مثال على مدن:



- A- السهل الساحلي الشرقي
- B- السهل الساحلي الغربي
- C- السهول الحصوية
- D- المناطق الصحراوية

19- مدن العين ومدينة زايد مثال على مدن :-



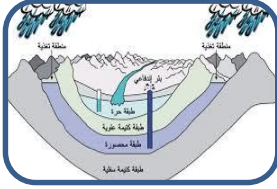
- A- السهل الساحلي الشرقي
- B- السهل الساحلي الغربي
- C- السهول الحصوية
- D- الأقليم الصحراوية

20- مؤسسة حكومية اتحادية تسعى لتوفير السكن للأسرة الإماراتية هو مشروع :



- A- زايد للإسكان
- B- محمد للإسكان
- C- خليفة للإسكان

21- من العوامل الطبيعية المؤثرة في توزيع السكان :



- A- توافر المياه الجوفية
- B- توافر فرص العمل
- C- سهولة المواصلات
- D- البنية التحتية

22- من العوامل البشرية المؤثرة في توزيع السكان :



- A- توافر المياه الجوفية
- B- توافر فرص العمل
- C- الموقع على الساحل
- D- المناخ

23- كانت نواة الاستقرار العمراني في دولة الإمارات هي المدن الواقعة في :



- A- الداخل
- B- الجبال
- C- السهول
- D- الساحل

24- يتركز السكان في السهول الساحلية الشرقية في مدينة :



- A- الفجيرة
- B- الشارقة
- C- دبي
- D- عجمان

25 - عملية يقوم بها جهاز مختص داخل الدولة بهدف تسجيل عدد السكان هذا مفهوم:



- A- التركيز السكاني
- B- توزيع السكان
- C- التعداد السكاني
- D- الرموز

26--بلغ عدد سكان الدولة عام 2005:

A- 4.1 مليون

B- 4 مليون

C- 3.1 مليون

D- 1.4 مليون

4.1

27-واحدة من التالي لأتعبير عن أهمية التعداد السكاني :

A - توفير الاحتياجات بكفاءة عالية

B - تجنب المشكلات السكانية

C - معرفة القوى العاملة

D - تخفيض عدد السكان



28- هو إلحاق ضرر بالبيئة ناجم عن الزيادة في عدد السكان :

A- البيئة

B- الحضارة

C- التلوث

D- النظافة



29- من الخدمات التي تقدمها الدولة بعد معرفة عدد السكان :

A- التعليم والصحة

B- التلوث

C- السياسة

D- الخمول



30- من المشاكل الملحة التي يعمل التعداد السكاني على حلها :

A- الازدحام

B- الرياضة

C- التنوع

D- الحضارة



31- أهم إنجازات دولة الإمارات في مجال التعداد السكاني :-

A- العمالة المواطنة

B- العمالة الوافدة

C- بطاقة الهوية الذكية

D- قانون المرور





32- بطاقة الكترونية تصدرها الدولة من أجل الحصول على الخدمات الحكومية مفهوم:



- A- العمالة المواطنة
- B- العمالة الوافدة
- C- بطاقة الهوية الذكية
- D- قانون المرور

33- " لقد كنت أردد دائماً أن الانسان هو أساس الحضارة " من أقوال الشيخ :



- A- محمد
- B- صقر
- C- زايد
- D- راشد

34- تهتم دولة الإمارات بتنويع .....



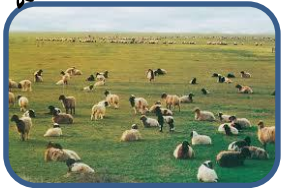
- A- العبادة
- B- الطعام
- C- مصادر الدخل
- D- الحياة

35- من الأنشطة الاقتصادية قبل الاتحاد نشاط :



- A- الصناعة
- B- التجارة
- C- الفضاء
- D- الغوص

36- واحدة من التالي ليس من الأنشطة الاقتصادية بعد قيام الاتحاد :



- A- الصناعة والتجارة والزراعة
- B- الثروة الحيوانية والثروة السمكية
- C- السياحة
- D- الرعي والصيد

37- هي تحويل المواد الخام إلى مواد جديدة يستفيد منها الانسان :



- A- التجارة
- B- الصناعة
- C- السياحة
- D- الرعي

38- الصناعة نوعان الصناعة الاستخراجية والصناعة : .....



A- التحويلية

B- الداخلية

C- الخارجية

D- المتقنة

39- من الأمثلة على الصناعة الاستخراجية :



A - النفط والغاز

B- الصلصلة

C- الملابس القطنية

D- الأثاث

40- من الأمثلة على الصناعة التحويلية :



A - النفط والغاز

B- المعادن

C- الملابس

D- المياه الجوفية

41- هو نشاط يقوم به الانسان من أعمال البيع والشراء للحصول على المال :



A- التجارة

B- الصناعة

C- السياحة

D- الرعي

42- تقسم التجارة إلى قسمين الصادرات و.....:

A- الداخلية

B- التحويلية

C- الاستخراجية

D- الواردات

43- من الأمثلة على الصادرات :-



A- النفط

B- السيارات

C- الالكترونيات

D- الأسلحة



44- من الأمثلة على الواردات :-



- A- النفط
- B- السيارات
- C- التمور
- D- الملابس

45- هو حفر الأرض للحصول على موارد نافعة كالمعادن أو الفلزات مفهوم :



- A- النفط
- B- الصناعة
- C- التجارة
- D- التعدين

46- واحدة من التالي ليس من الدول التي نستورد منها :



- A- اليابان
- B- الهند
- C- الصين
- D- الصومال

47- إن تخطيط الدول يركز على ضرورة تنويع القاعدة الاقتصادية من أقوال الشيخ:



عام زايد

- A- محمد
- B- صقر
- C- زايد
- D- راشد

48-- تنوع الأنشطة الاقتصادية يؤدي إلى :



مصنوع البيع أو الطاعة في المكتبة ملك للمعلم عمر حزين

- A- زيادة الدخل
- B- تراجع الدخل
- C- تراجع مستوى المعيشة
- D- الازمات الاقتصادية

49- تولي الدولة اهتمام كبير بالزراعة لانها تغطي :



- A- الأرض
- B- المساكن
- C- العزب
- D- الحاجات الأساسية

50- دولة الإمارات يسود فيها مناخ :

9

D- ماطر

C- ماطر وحرار

A- حار وجاف B- معتدل وماطر

51- واحدة من التالي ليس من المزارع المشهورة في الإمارات :



- A- التمور
- B- الخضروات
- C- الزهور
- D- الزيتون

52- "قلنا دعونا نجرب ووقفنا الله ونجاحنا " من أقوال صاحب السمو :



عام زايد

- A- الشيخ محمد بن راشد
- B- الشيخ زايد
- C- الشيخ راشد
- D- الشيخ خليفة

53- مزرعة الزهور التي تصدر الزهور لبريطانيا موجودة في :



- A - خورفكان
- B- دبي
- C - العين
- D- سويحان

54- الثروة السمكية في دولة الإمارات تكثر في الخليج :



- A - البنغالي
- B- العربي
- C- عدن
- D- العقبة

55- تلعب دولة الإمارات دور كبير في تشجيع الثروة السمكية من خلال :



- A- دعم الصيادين
- B- منح القروض
- C-الأدوات الحديثة
- D- جميع ما ذكر

56- واحدة من التالي لاتمثل تشجيع الدولة للثروة الحيوانية :



- A-- عدم توفير الرعاية الصحية
- B- توفير الأعلاف
- C-التشجيع على التربية
- D- توفير الرعاية الصحية

57-من أكثر الأنواع تعرض للصيد بكثافة سمك :-



- A- الشعري والصابي
- B- الشعري والكنعد
- C- القرش
- D- الصافي والقرش

58- هي السفر والانتقال من دولة إلى أخرى بهدف الترفيه هذا مفهوم :



- A- الإبداع
- B- الحضارة
- C- السياحة
- D- التجارة

4

59-- للسياحة أنواع عديدة منها :

- A - السياحة العلاجية
- B- السياحة التاريخية
- C- السياحة الترفيهية
- D- جميع ماذكر

60-واحدة من التالي ليس من مقومات السياحة الايجابية :

- A- الأمن
- B- الخدمات
- C- مركز التسوق
- D- الحروب

61-من المعالم السياحية غير الموجودة في الدولة :

- A - برج خليفة والقرية العالمية في دبي
- B- الاهرامات
- C - القرية التراثية في أبو ظبي
- D - جزير المرجان في راس الخيمة

62-- قناة القصباء تقع في إمارة :

- A- أبوظبي
- B- الشارقة
- C- دبي
- D- عجمان

63- من أبرز عوامل الجذب السياحي :

- A - المتاحف
- B- المول
- C- الطرق
- D- الازدحام

64 هو أي تأثير ضار على الهواء والماء والترربة مفهوم :

- A- التلوث
- B- الإبداع
- C- الفرصة
- D- الإنجاز

65-من الأسباب الطبيعية للتلوث :

- A- عوادم السيارات
- B- المبيدات الحشرية
- C -مياه الصرف الصحي
- D- الزلازل

66- من الأسباب البشرية للتلوث :



A- الحرائق الطبيعية

B- المبيدات الحشرية

C- العواصف الترابية

D- الزلازل

67- واحدة من التالي ليس من أنواع التلوث :



A- المائي

B- الهوائي

C- التربة

D- الاقتصادي

68- الأصوات العالية تعتبر من أسباب التلوث :



A- المائي

B- الهوائي

C- التربة

D- الضوضائي

69- من آثار التلوث على الانسان :



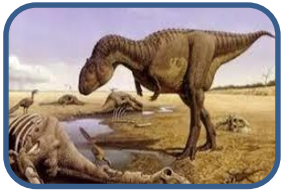
A- الانقراض

B- الصحة الجيدة

C- الأمراض

D- الاستجمام

70- من آثار التلوث على الحيوان :



A- الانقراض

B- الصحة الجيدة

C- الأمراض

D- الاستجمام

71- هي جزء من النظام البيئي تتمثل بالبحار والمحيطات هذا مفهوم :



A- التلوث

B- الصحراء

C- البيئة البحرية

D- المياه

72- " يوم البيئة نؤكد فيه العزم على استثمار ثرواتنا بالقدر الذي يحقق التنمية " من أقوال الشيخ :

D- راشد

C- زايد

B- محمد

A- خليفة

73- هو عدم قدرة مستعملي الطرق من المشاة أو السائقين أو الركاب من الانتقال من مكان إلى آخر بسهولة " هذا مفهوم :



- A- الطرق
- B- المرور
- C-الأزدحام المروري
- D- القانون

74-واحدة من التالية ليس من أسباب الازدحام المروري :



- A - الزيادة في حركة المرور
- B- ضيق الطرق
- C - أخطاء مستعملي الطرق
- D- تطبيق القانون

75 -واحدة من التالي ليس من أضرار الازدحام المروري :



- A- تلوث الهواء بنسبة كبيرة
- B- وصول الموظفين للعمل في الوقت المحدد
- C-كثرة الحوادث
- D- الأثر الاقتصادي لكلفة الساعات الضائعة

76-من الحلول التي اتبعتها دبي لمشكلة الازدحام المروري :



- A - الطبق الطائر
- B- تأخير الدوام
- C - زيادة أيام العطل
- D- النقل الجماعي " مترو "

77-"هي كل ما يحيط بالإنسان من كائنات حية وغير حية " مفهوم :

- A- التلوث
- B- البيئة
- C- الفرصة
- D- الإنجاز

78- " نحن شغفون في بيئتنا لانها جزء لايتجزأ من وطننا وتاريخنا " من أقوال الشيخ :

- A- زايد
- B- محمد بن راشد
- C -محمد بن زايد
- D- خليفة

79-واحدة من التالية ليس من الإجراءات التي أتبعتها الدولة لحماية البيئة :

- A- المحميات الطبيعية
- B- زيادة مساحة الأراضي الزراعية
- C -تطوير ثقافة المجتمع نحو البيئة
- D- إصدار قوانين ضد البيئة

80- من المدن التي تعنى بالبيئة في الدولة مدينة :

- A- الشارقة
- B- دبي
- C -مصدر
- D- العين

## شرح فقرات المراجعة

OMAR

رقم السؤال	نوع السؤال	الفقرات	الدرس	الفرع
1	اختيار من متعدد	1-12	الأول	سكان بلادي
		13-24		توزيع السكان في بلادي
		25-33		تعداد السكان في بلادي
		34-47	الثاني	الصناعة والتجارة
		48-57		الزراعة والثروة السمكية
		58-63		السياحة
		64-72	الثالث	التلوث
		73-76		الازدحام المروري
		77-80		جهود الدولة في حماية البيئة

OMAR

OMAR





الإمارات العربية المتحدة  
وزارة التربية والتعليم

الصفحة

مادة الدراسات الاجتماعية والتربية الوطنية

4

مراجعة عامة للفصل الثاني

اسم المدرسة : الهير للتعليم الاساسي والثانوي

اسم الطالب : .....

الصف والشعبة : الرابع : A - B



©

الحقوق محفوظة للمعلم  
عمر حسن مدرسة الهير

الوحدة الثانية

ممنوع البيع أو الطباعة في المكتبة  
ملك للمعلم عمر حسن

السؤال رقم واحد : ضع دائرة حول رمز الإجابة الصحيحة فيما يلي :

OMAR

1- عرفت منطقة الإمارات و عُمان بأسماء عدة منها :



- A- اسيا
- B- صلالة
- C- الغبراء
- D- البريمي

2- دخول الإسلام دون إجبار من قبل أهل عُمان يسمى:



- A- اجبار
- B- بالقهر
- C- طواعية
- D- ضغط

3-فتح الرسول مكة في السنة :



- A- 8هـ
- B- 10 هـ
- C- 11هـ
- D- 12هـ

ممنوع البيع أو الطباعة في المكتبة  
ملك للمعلم عمر حسن

4- أرسل الرسول عليه السلام إلى أهل عمان كل من :

- B- خالد وعمرو
- D- عمرو وأبو بكر

- A- عمر وعثمان
- C- عمرو بن العاص وأبو زيد الأنصاري

5- ملوك عُمان في ذلك الوقت هما :

- A- المنذر
- B- قابوس
- C- عبد وجيفر
- D- جيفر

6- سبب سرعة دخول أهل عُمان في الإسلام هو :



- A- عدل الإسلام
- B- الخوف
- C- التهديد
- D- الطمع

OMAR

OMAR

السؤال رقم واحد : ضع دائرة حول رمز الإجابة الصحيحة فيما يلي :

OMAR

7- كانت رسالة الرسول تتصف بـ:



- A- الأيجاز
- B- الحكمة
- C- الكلمة الطيبة
- D- جميع ماذكر

8- كان للإسلام آثار على أهل منطقة عمان , التالية لا تنتمي لهذه الآثار :



- A- توحيدهم
- B- شجع العلم
- C- الاخلاق الحميدة
- D- أهمل الأسرة

OMAR



9- هو التعاون بين افراد المجتمع :

- A- التعاون
- B- الوحدة
- C- التكافل الاجتماعي
- D- الكسب

ممنوع البيع أو الطباعة في المكتبة  
ملك للمعلم عمر حسن

10- كان للإسلام أثر على أهل المنطقة في ترسيخ :

- A- الكسب الحرام
- B- الكسب الحلال و اتقان العمل
- C- الاهتمام بالبيئة
- D- B-C -D

11- مدينة هادئ تقع على بحر عُمان قريبة من مضيق هرمز لها تاريخ إسلامي عريق



- A- خورفكان
- B- كلباء
- C- دبا
- D- الفجيرة

12- تتبع مدينة دبا إمارة :



- A- الشارقة
- B- الفجيرة
- C- ابوظبي
- D- عجمان

OMAR

السؤال رقم واحد : ضع دائرة حول رمز الإجابة الصحيحة فيما يلي :

OMAR

13- كانت مدينة دبا مركز تجارة:

A- منعزلة

B- مستقلة

C- مغمورة

D- الترانزيت

14- تُطل دبا على :

A- بحر عُمان

B- البحر المتوسط

C- الخليج العربي

D- البحر الأحمر

15- قائد مسلم من منطقة دبا :

A- الرازي

B- خالد بن الوليد

C- عمر بن العاص

D- المهلب بن ابي صفرة

16- تقع مدينة دبا على الساحل :

A- الشرقي

B- الغربي

C- الجنوبي

D- الشمالي

17- ولد المهلب بن ابي صفرة في عام :

A- 8هـ

B- 9هـ

C- 10هـ

D- 7هـ

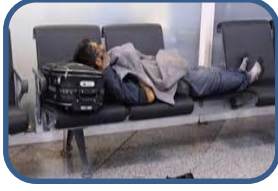
18- واحدة من التالية ليست من صفات المهلب :

A- الكرم والحلم

B- الخوف

C- القيادة

D- حسن التدبير



ممنوع البيع أو الطباعة في المكتبة  
ملك للمعلم عمر حسن

OMAR

19- من هو الخليفة الراشدي الذي أعجب بالمهلب :

A- أبوبكر

B- عمر

C- علي

D- عثمان

20- من الحروب والمعارك التي خاضها المهلب :

A- بلاد فارس

B- الهند

C- بلاد السند

D- جميع ماذكر



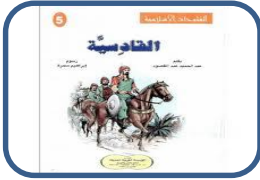
21- المعركة المشهورة التي شارك فيها المهلب ضد الفرس هي معركة :

A- اليرموك

B- مؤتة

C- عين جالوت

D- القادسية



22- كان المهلب بن ابي صفرة والياً على :

A- مكة

B- بغداد

C- خراسان

D- المدينة



23- كان للمهلب دور كبير في القضاء على فتنة :

A- الخوارج

B- الشيعة

C- التتار

D- كرمان



24- الذي أطلق على المهلب بن أبي صفرة سيد أهل العراق هو :

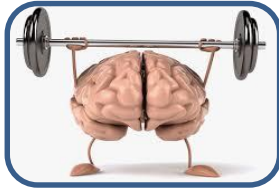
A- عمر بن الخطاب

C- اعلي بن أبي طالب

B- عبدالله بن الزبير

D- عثمان بن عفان

25- الحكمة من قصة المهلب في الاتحاد ..... وفي الاختلاف .....



- A- ضعف- قوة
- B- قوة
- C- قوة - ضعف
- D- ضعف

26- الرابط بين قصة المهلب ودولة الإمارات الدعوة إلى :



- A- التفكك
- B- التخلف
- C- الوحدة
- D- الاستسلام

27- شخصية توازي شخصية المهلب في الوقت الحاضر وردة في الدرس :



- A- محمد بن زايد
- B- محمد بن راشد
- C- منصور بن زايد
- D- سيف بن زايد

28- عاصمة دولة الإمارات هي :



- A- أبوظبي
- B- الشارقة
- C- عجمان
- D- دبي

29- اسمها القديم أم النار هي إمارة :



- A- أبوظبي
- B- الشارقة
- C- عجمان
- D- دبي

30- سميت بهذا الاسم بسبب كثر الظباء هي إمارة :



- A- - أبوظبي
- B- الشارقة
- C- عجمان
- D- دبي



السؤال رقم واحد : ضع دائرة حول رمز الإجابة الصحيحة فيما يلي :

OMAR



31-تتزعما قبيلة آل نهيان من قبيلة بني ياس :

A- أبوظبي

B- الشارقة

C-عجمان

D- دبي



32-الذي شيد قصر الحصن في أبوظبي هو الشيخ :

A- خالد

B- زايد

C- راشد

D- ذياب

OMAR



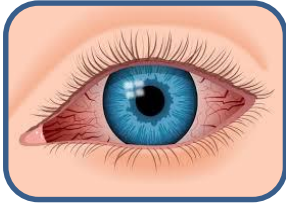
33- يوجد في إمارة أبوظبي ..... جزيرة :

A- 200

B- 300

C- 250

D- 400



34-من المدن الهامة في إمارة أبوظبي مدينة :

A- كلباء وحتا

B- مسافي

C- دبا

D- العين وليوا

35-يقع جامع الشيخ زايد رحمه الله في إمارة :

A- أبوظبي

C-عجمان

B- الشارقة

D- دبي

36- من المعالم السياحية البارزة في المدينة :

A- برج خليفة

C- جزيرة المرجان

21

B- عالم فيراري

D- جزيرة النخلة

37-تُطل إمارة أبوظبي على :

A- بحر عُمان B- البحر المتوسط

C- الخليج العربي

D- البحر الأحمر

OMAR

السؤال رقم واحد : ضع دائرة حول رمز الإجابة الصحيحة فيما يلي :

OMAR



38-- عاصمة دولة الإمارات التجارية هي :

A- أبوظبي

B- الشارقة

C-عجمان

D- دبي

39-اسمها القديم الوصل هي إمارة :

A- - أبوظبي

B- الشارقة

C-عجمان

D- دبي



OMAR

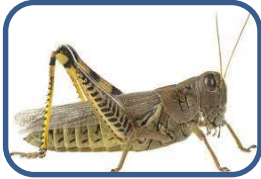
40- سميت بهذا الاسم بسبب الجراد الصغير هي إمارة :

A- - أبوظبي

B- الشارقة

C-عجمان

D- دبي



41-تتزعما قبيلة آل مكتوم من قبيلة بني ياس :

A- أبوظبي

B- الشارقة

C-عجمان

D- دبي



42-أشهر شخصية مؤسسة لدبي هو الشيخ :

A- خالد

B- زايد

C- راشد بن سعيد

D- ذياب



43- يعود تاريخ إمارة دبي إلى ..... عام:

400 -D

2500 -C

2000-B

3000 -A

OMAR

السؤال رقم واحد : ضع دائرة حول رمز الإجابة الصحيحة فيما يلي :

OMAR

44- من المدن الهامة في إمارة دبي مدينة :

A- القصيص والجميرا

B- مسافي

C- دبا

D- العين وليوا



45- يقع برج خليفة في إمارة :

A- أبوظبي

B- الشارقة

C- عجمان

D- دبي



OMAR

46- من المعالم السياحية والاقتصادية البارزة في المدينة :

A- ميناء جبل علي

C- جزيرة المرجان

B- عالم فيراري

D- قصر الحصن

47- تُطل إمارة دبي على :

A- بحر عُمان

B- البحر المتوسط

C- الخليج العربي

D- البحر الأحمر



48- توجد فيها جزيرة العالم والنخلة الصناعيتين هي إمارة

A- أبوظبي

B- الشارقة

C- عجمان

D- دبي



49- أطول برج في العالم هو برج

A- محمد

B- العرب

C- خليفة

D- ايفل



OMAR



50-- عاصمة دولة الإمارات الثقافية هي :

A- أبوظبي

B- الشارقة

C- عجمان

D- دبي

51- حاكم إمارة الشارقة الحالي هو الشيخ .... بن محمد القاسمي تولى الحكم 1972:



A- - سلطان

B- راشد

C- خالد

D- صقر

52- سميت بهذا الاسم بسبب وقوعها في أقصى شرق الدولة هي إمارة :



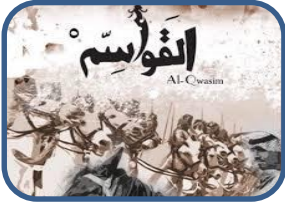
A- - أبوظبي

B- الشارقة

C- عجمان

D- دبي

53- تنزعها قبيلة القواسم :



A- أبوظبي

B- الشارقة

C- عجمان

D- دبي

54- حاكم سابق للإمارة ساهم في قيام الاتحاد عام 1971:

A- خالد

B- زايد

C- راشد بن سعيد

D- ذياب



السؤال رقم واحد : ضع دائرة حول رمز الإجابة الصحيحة فيما يلي :

OMAR

55- تُطل إمارة الشارقة على مسطحات مائية هي :



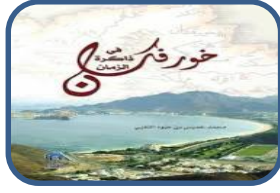
A- الخليج العربي

B- البحر الأحمر

C- بحر العرب

D- الخليج العرب وبحر عُمان

56- من المدن الهامة في إمارة الشارقة مدينة :



A- القصيص والجميرا

B- مسافي

C- خورفكان

D- العين وليوا

57- يقع السوق الإسلامي في إمارة :



A- أبوظبي

B- الشارقة

C- عجمان

D- دبي

58- من المعالم السياحية والاقتصادية البارزة في المدينة :

B- السوق المركزي

A- العمارة الإسلامية

C- مشروع ثقافة بلا حدود

D- جميع ما ذكر

59- كانت إمارة الشارقة في عهد مقاومة المستعمر قوة :



A- برية

B- بحرية

C- جبلية

D- صحراوية

60- الإمارة التي تحتل المرتبة الثالثة من حيث المساحة هي إمارة

A- أبوظبي

B- الشارقة

C- عجمان

D- دبي



OMAR

OMAR

61-- عاصمة دولة الإمارات التاريخية هي :



A- أبوظبي

B- الشارقة

C- رأس الخيمة

D- دبي

62- حاكم إمارة رأس الخيمة وقت قيام الاتحاد هو الشيخ ....



A - - سلطان

B- راشد

C- خالد

D- صقر

OMAR

63- سميت بهذا الاسم بسبب الخيمة التي تنصب من اجل ارشاد السفن هي:



A - - أبوظبي

B- رأس الخيمة

C- عجمان

D- دبي

64- تنز عمها قبيلة القواسم :



A- أبوظبي

B- دبي

C- عجمان

D- رأس الخيمة

65- الاسم القديم للإمارة رأس الخيمة هو :

A- الوصل

B- أم النار

C- جلفار

D- الختم

66- تقع إمارة رأس الخيمة على مسطحات مائية هي :

A- الخليج العربي

B- البحر الأحمر

C- بحر العرب

D- الخليج العربي وبحر عُمان



OMAR



السؤال رقم واحد : ضع دائرة حول رمز الإجابة الصحيحة فيما يلي :

OMAR

67- من المدن الهامة في إمارة رأس الخيمة مدينة :



A- القصيص والجميرا

B- الرمس

C- خورفكان

D- العين وليوا

68- يقع قصر الزباء في إمارة :

A- أبوظبي

B- رأس الخيمة

C- عجمان

D- دبي



OMAR

69- من المعالم السياحية والاقتصادية البارزة في المدينة :

A- جبل جيس

B- عين خت

C- جزيرة المرجان

D- جميع ما ذكر



70- كانت إمارة رأس الخيمة في عهد مقاومة المستعمر قوة :

A- برية

B- بحرية

C- جبلية

D- صحراوية



71- الإمارة التي تحتل المرتبة الرابعة من حيث المساحة هي إمارة

A- أبوظبي

B- رأس الخيمة

C- عجمان

D- دبي



OMAR

7-- الإمارة الوحيدة التي تطل على بحر عُمان بالكامل هي :



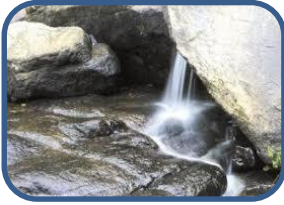
- A- أبوظبي
- B- الفجيرة
- C- رأس الخيمة
- D- دبي

73- الإمارة التي تشتهر بالعيون الكبرى هي ....



- A- أبوظبي
- B- الفجيرة
- C- عجمان
- D- دبي

74- سميت بهذا الاسم بسبب عيون الماء التي تفجرت منها هي:



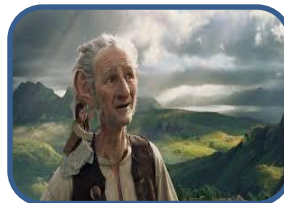
- A- أبوظبي
- B- الفجيرة
- C- عجمان
- D- دبي

75- تنزعمها قبيلة الشرقيين :



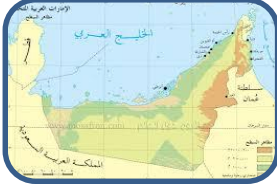
- A- الفجيرة
- B- دبي
- C- عجمان
- D- راس الخيمة

76- الاسم القديم للإمارة الفجيرة هو :



- A- أرض العمالقة
- B- أم النار
- C- جلفار
- D- الختم

77- تقع إمارة الفجيرة على مسطحات مائية هي :



A- الخليج العربي

B- البحر الأحمر

C- بحر عُمان

D- الخليج العرب وبحر عُمان

78- من المدن الهامة في إمارة الفجيرة مدينة :



A- دبا

B- الرمس

C- خورفكان

D- العين وليوا

79- القائد المسلم الذي ينتمي إلى إمارة الفجيرة هو :



A- خالد بن الوليد

B- المهلب

C- القعقاع

D- الزبير

80- من المعالم السياحية والاقتصادية البارزة في الفجيرة :



A- جبل جيس

B- عين خت

C- جزيرة المرجان

D- مسجد البدية

السؤال رقم واحد : ضع دائرة حول رمز الإجابة الصحيحة فيما يلي :

OMAR

81-- الإمارة التي تحتل المرتبة السابعة هي :



A- أبوظبي

B- الفجيرة

C- عجمان

D- دبي

82- حاكم إمارة أم القيوين الحالي هو الشيخ ....



A- - سعود بن راشد

B- راشد

C- خالد

D- صقر

OMAR

83- سميت بهذا الاسم نسبة إلى القوة البحرية والبرية هي:



A- - أبوظبي

B- الفجيرة

C- أم القيوين

D- دبي

84- تنزعمها قبيلة آل علي :

A- الفجيرة

B- أم القيوين

C- عجمان

D- راس الخيمة

85- مشهورة في صناعة القوارب هي إمارة :

A- أبوظبي

B- الفجيرة

C- عجمان

D- دبي

ممنوع البيع أو الطباعة في المكتبة  
ملك للمعلم عمر حسن



OMAR

86 تقع إمارة أم القيوين وعجمان على مسطحات مائية هي :



A- الخليج العربي

B- البحر الأحمر

C- بحر عُمان

D- الخليج العرب وبحر عُمان

87-من المعالم السياحية في عجمان :

A- محمية الزور

B- قصر الحصن

C- عين خت

D- البدية

88-القبيلة التي تحكم إمارة عجمان هي :

A- آل نهيان

B- آل مكتوم

C- النعيم

D- القواسم

ممنوع البيع أو الطباخة في المكتبة  
ملك للمعلم عمر حسن



محمية الزوراء الطبيعية

Al Zorah Natural Reserve in Ajman



89- من المعالم السياحية والاقتصادية البارزة في أم القيوين :

A- السينية

B- مركز أبحاث الحياء البحرية

C- مدينة الدور

D- جميع ما ذكر



90-الإمارة التي تحتل المرتبة السادسة من حيث المساحة هي إمارة

A أبو ظبي

B- الشارقة

C- أم القيوين

D- دبي



91-- هو كل ما خلفه الأجداد لكي يكون عبرة من الماضي :



A- الحضارة

B- التراث

C- الإبداع

D- الانجاز

92-التراث نوعان مادي و

A- - معنوي

B- حضاري

C- سياسي

D- اقتصادي

93- واحدة من التالي ليس من الأمثلة على التراث المادي هي:

A- - المعارف

B- القلاع

C-الحرف

D- المباني

94-وحدة من التالي ليس من الأمثلة على التراث الغير مادي هي:

A- - الفنون

B- العادات

C-الحكايات

D- المباني

95-هو مكان تحفظ فيه الآثار القديمة :

A- البنك

B- المنزل

C-المتحف

D- السيارة



ممنوع البيع أو الطباعة في المكتبة  
ملك للمعلم عمر حسن



96- " لابد من الحفاظ على تراثنا , لأنه الأصل والجزور " من أقوال الشيخ :



عام زايد

A- زايد رحمه الله

B- راشد رحمه الله

C- خليفة رعاه الله

D- محمد بن زايد رعاه الله

97- واحدة من التالي لاتمثل أهمية لدراسة التراث :

A- يساعد على الحوار بين الأجيال

B- أحياء تراث الأجداد

C- أخذ العبر المستفادة

D- الحفاظ على القديم ورفض التجديد

98- واحدة من التالي ليس من أنواع المتاحف :

A- الاقتصادية

B- الفنية

C- العلمية

D- التاريخية

99- تعرض أعمال فنية :

A- الاقتصادية

B- الفنية

C- العلمية

D- التاريخية

100- تعرض معروضات عن العلوم الطبيعية

A الاقتصادية

B- الفنية

C- العلمية

D- التاريخية

101- تصور حياة الماضي والوثائق والأدوات

A الاقتصادية الفنية B- العلمية C- العلمية

D- التاريخية





## شرح فقرات الاختبار

رقم السؤال	نوع السؤال	الفقرات	الدرس	الفرع
1	اختيار من متعدد	1-10	الأول	انتشار الإسلام في منطقة الإمارات
		11-14		مدينة دبا
		15-27		المهلب بن أبي صفرة
		28-37	الثاني	أبوظبي
		38-49		دبي
		50-60		الشارقة
		61-71		راس الخيمة
		72-80		الفجيرة
		81-90		أم القيوين وعجمان
		91-94	الثالث	التراث المادي وغير المادي
		95-101		الحفاظ على التراث والمتحف