

UNITED ARAB EMIRATES
MINISTRY OF EDUCATION



الإمارات العربية المتحدة
وزارة التربية والتعليم

نظام الاختبارات الالكتروني دليل الطالب

الإصدار 2017.04.30



الفهرس

3.....	بدء الاختبار.....
11.....	الحصول على الدعم الفني.....



بدء الاختبار

1. يجب على الطالب التأكد من أن الجهاز لديه فيه الشحن الكافي اذا كان يستخدم جهازه المحمول.
2. يقوم المراقب بتوزيع قصاصات كلمات المرور للطلبة، والتي تحوي المعلومات الكافية للطالب لبدء الاختبار.

تحتوي القصاصات:

- ❖ اسم الاختبار الذي سيجريه الطالب
- ❖ اسم الطالب
- ❖ الصف والشعبة
- ❖ رابط الاختبار الذي سيدخل اليه الطالب من خلال متصفح الانترنت المتوفر لديه
- ❖ كلمة المرور الخاصة بالطالب

اختبار تجريبي لمادة الرياضيات للصف 8 الفصل الثالث

عبد محمد علي راشد محمد المحمدي

Program:

Grade 8

Group:

8/3

Access URL:

<http://10.86.41.253/Secure>

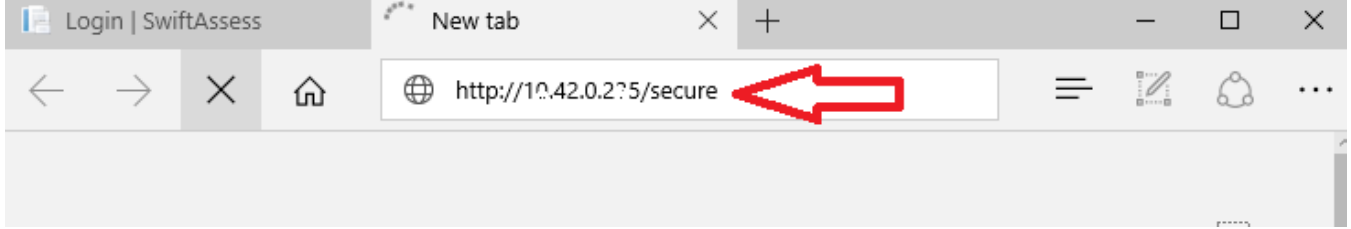
Password:

yuz56198

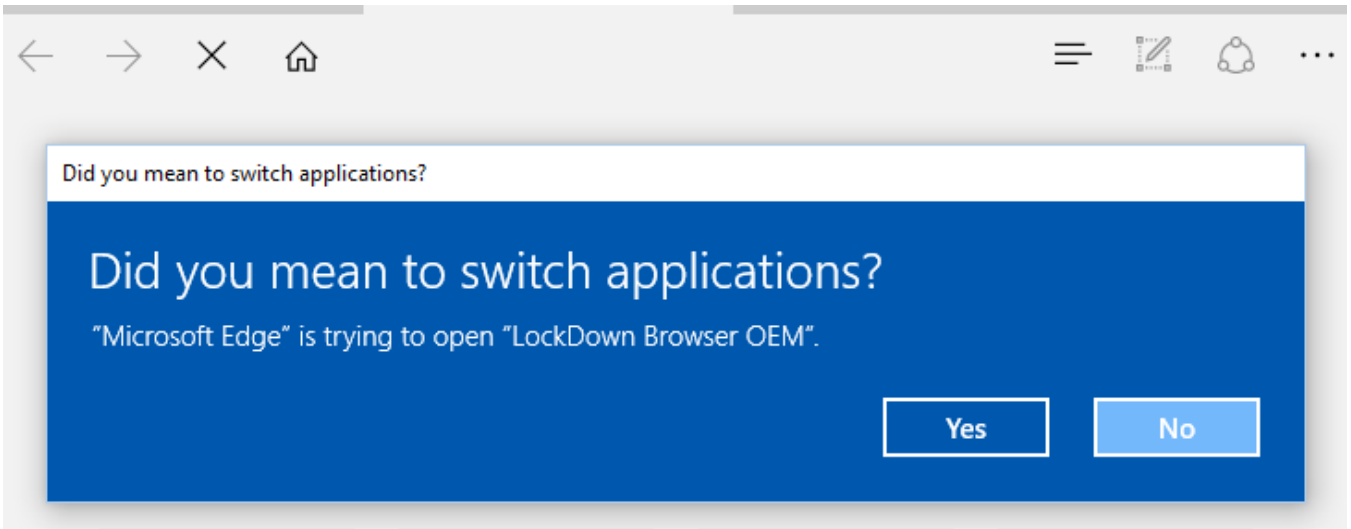
ملاحظة: يرجى الانتباه أن الرابط يختلف من مدرسة لأخرى وبالتالي يجب استخدام الرابط المحدد فقط.



3. يقوم الطالب بفتح متصفح الانترنت لديه على الجهاز وكتابة الموقع المذكور على قصاصة الورق في شريط العنوان



4. يتم عرض رسالة تأكيد لتشغيل النظام، يرجى اختيار "نعم" أو "Yes" للمتابعة



ملاحظة: اذا ظهرت رسالة خطأ عند كتابة عنوان الموقع بشكل صحيح فإن هذا يعني أن المتصفح الآمن Secure Browser غير محمل على الجهاز وهذا يستدعي موظف الدعم الفني لتحميل البرنامج.
ملاحظة: قد يختلف شكل الرسالة التي تظهر حسب نوع المتصفح المستخدم. في جميع الحالات يجب اختيار "Yes" أو "Allow" أو "Launch Application".



5. هنا تظهر صفحة تسجيل الدخول، يجب تغيير اللغة الى العربية اذا كان الاختبار باللغة العربية وذلك حتى يظهر اتجاه الأسئلة بشكل صحيح من اليمين إلى اليسار

للخروج من هذه الصفحة

SwiftAssess

Exam Key...

Login

يجب اختيار اللغة العربية لجميع الاختبارات التي يتم إجراؤها باللغة العربية

العربية

Copyright © GamaLearn

6. بعد تحديد اللغة المناسبة للاختبار، يتم ادخال كلمة المرور ثم الضغط على تسجيل الدخول

سويغت أسيس

Exam Key

تسجيل الدخول

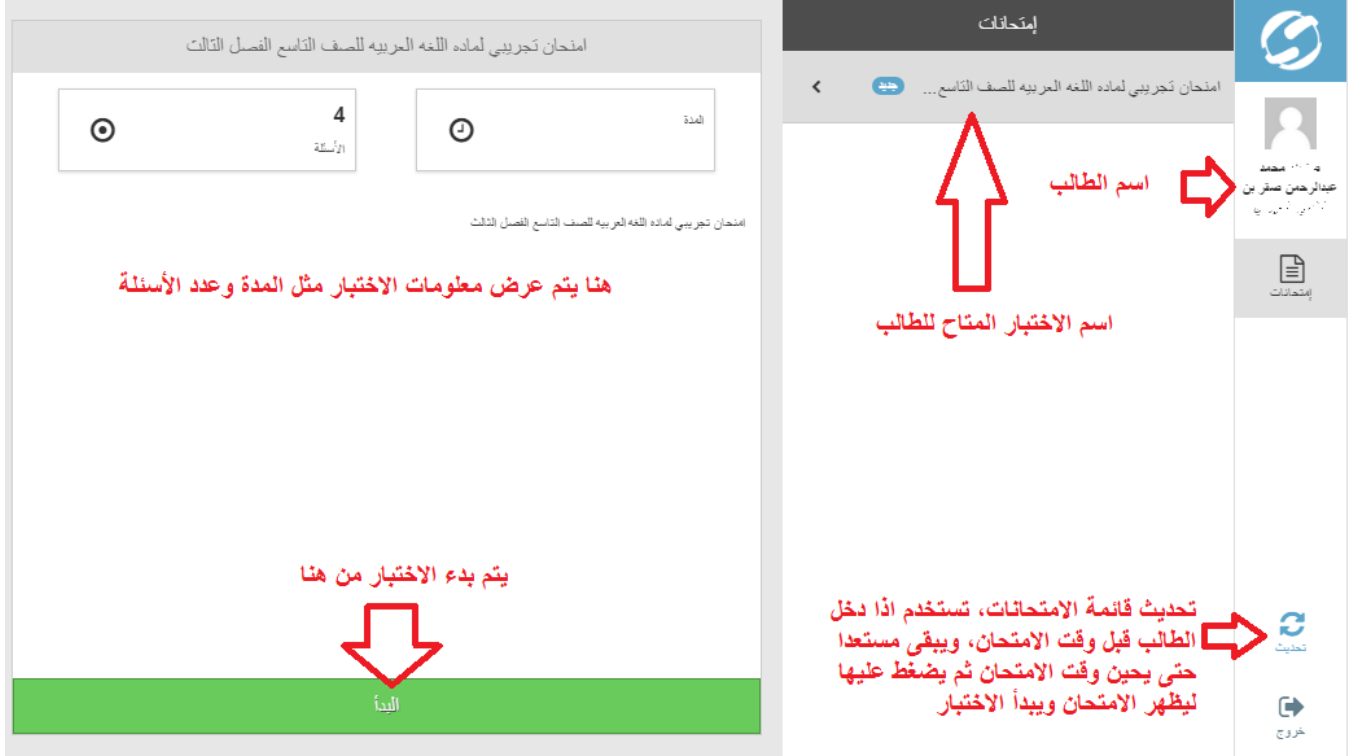
هنا يتم كتابة كلمة المرور الموجودة مع الطالب على قصاصة الورق

ثم اختر تسجيل الدخول

جميع الحقوق محفوظة © جاماليرن

English

7. بعد تسجيل الدخول يظهر للطالب الاختبارات المتاحة له.
ملاحظة: اذا دخل الطالب للنظام قبل وقت الاختبار، فإن الاختبار لا يظهر له. يمكنه الانتظار وعندما يحين وقت الامتحان يمكنه الضغط على "تحديث" حتى يتم تحديث القائمة وعرض الاختبار.



امتحانات

امتحان تجريبي لمادة اللغة العربية للصف التاسع ...

اسم الطالب

اسم الاختبار المتاح للطالب

تحديث قائمة الامتحانات، تستخدم اذا دخل الطالب قبل وقت الامتحان، ويبقى مستعدا حتى يحين وقت الامتحان ثم يضغط عليها ليظهر الامتحان ويبدأ الاختبار

تحديث

خروج

امتحان تجريبي لمادة اللغة العربية للصف التاسع الفصل الثالث

4
الأسئلة

المدة

هنا يتم عرض معلومات الاختبار مثل المدة وعدد الأسئلة

يتم بدء الاختبار من هنا

ابدأ

8. عند بدء الاختبار يتم عرض أول سؤال في الاختبار، وشكل الاختبار يكون كالتالي مع مراعاة أن أنواع الأسئلة قد تكون مختلفة مثل املاً الفراغ او الاختيار من متعدد

الكلمة بمرادفها هي «الحياة قصيرة». بقصد أن عليك أن تحسبها كما تتعلم وتعلم ما تتعلم. وما الحياة إلا محطة للإنسان هدف كأن يُقيد غيره من الناس ويعمل على الزيارة، وما أسمى أن يكون للإنسان هدف كأن يُقيد غيره من الناس ويعمل على خدمة وطنه. كلنا نريد أن نترك بصمة خلفنا لينتكرنا بها الجميع.. فماذا ستكون بصمتك؟ ماذا لو مُنحت الفرصة لتكون فرداً فاعلاً في مجال تحبه وما عليك إلا أن تثبت جدارتك فيه؟ كيف تريد أن ينتكرك الناس؟ أتود أن ينتكروك باسمك من خلال أعمالك وإنجازتك، أم أن ينتكروك من خلال أعمال وإنجازات شخص آخر. فيحاولوا أن يجدوا صلة قرابة بينك وبين شخص يعرفونه؟ قصصهم اسماً ملتصقاً كقودة طغائية على ظهر شخص ذي أهمية!

تمر الأيام سريعة الوتيرة، ويظل الكثيرون كما هم في أملاكهم لم يضيفوا شيئاً على هذه الحياة سوى زفرات الأسي، ينظرون إلى أنفسهم وسنين أعمارهم تطويها الأيام طياً بلا أعمال تخلد ولا إنجازات تنكر، ولا أشخاص يحملون لهم أي نوع من الامتنان. باختصار، هي بطلانة حقيقية! ووسط التخطيط بين المظاهر والمعاملة وغياب الحوار. هناك جبل من القباب يملك طاقات جبارة ومواهب مذهلة تنتظر أن تنفجر، ولكنها تنجرف مع التيار وتتبع ما يمليه عليها المجتمع من ميول.

أجب عن السؤال التالي:
10 علامة
4 - 1

3- ما العبارة التي تتضمن صورة؟

a. ما أسمى أن يكون للإنسان هدف.
b. وما الحياة إلا محطة، والإنسان زائر.
c. ماذا لو مُنحت الفرصة لتكون فرداً فاعلاً؟
d. كيف تريد أن ينتكرك الناس؟

نسبة الاجابة عن الأسئلة. قبل التسليم يجب أن تكون 100%
0%

9. اذا واجه الطالب أي مشاكل تقنية أدت إلى إعادة تشغيل جهازه فإنه يمكنه الاستمرار بالاختبار بعد تسجيل الدخول مرة أخرى كما هو مبين ادناه:

إمتحانات
امتحان تجريبي لمادة اللغة العربية للصف التاسع الفصل الثالث

4
الأسئلة

الوقت

3
الأسئلة المتبقية

امتحان تجريبي لمادة اللغة العربية للصف التاسع الفصل الثالث

استمر

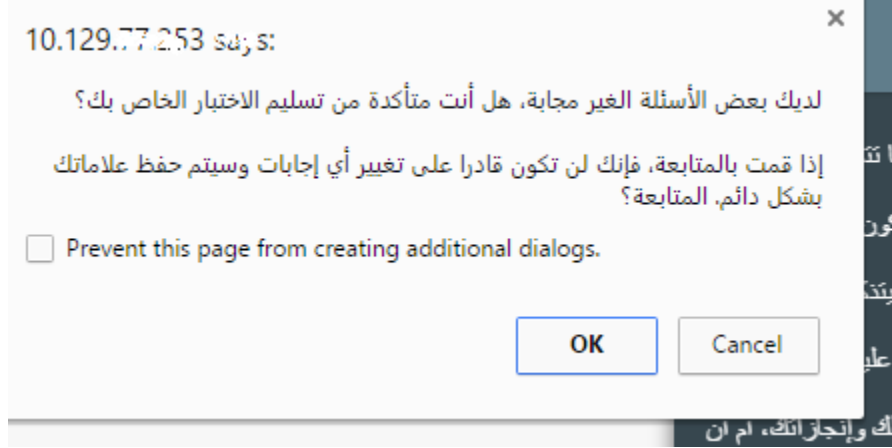
إذا اضطر الطالب لإعادة تشغيل جهازه بسبب عطل فني فإنه يمكنه متابعة الاختبار ويظهر له الخيار "استمرار"

استمرار

10. يمكن تغيير حجم الخط سواء تكبيره أو تصغيره من خلال الإعدادات الموجودة كما هو موضح ادناه:

11. تغيير لغة النظام واتجاه الأسئلة. بين العربية والانجليزية

12. إذا حاول الطالب التسليم قبل إجابة جميع الأسئلة تظهر له الرسالة التالية وهنا يجب اختيار "Cancel" حتى يتمكن من متابعة الاختبار وحل بقية الأسئلة



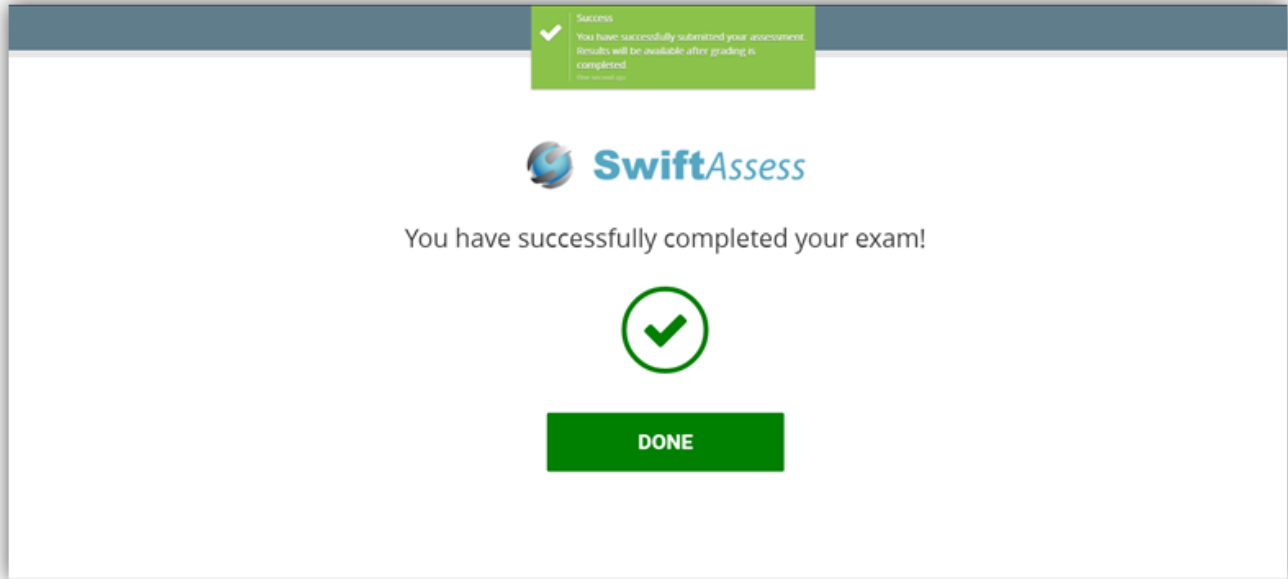
13. لعرض قائمة الأسئلة ومعرفة الأسئلة التي تم الإجابة عنها والأسئلة التي لم يتم الإجابة عنها انظر الصورة التالية:



14. عند الانتهاء من الاختبار يمكن للطالب تسليم نتيجته من خلال الضغط على زر التسليم المبين أدناه وقبول رسالة التأكيد التي تظهر.



15. بعد التسليم بنجاح تظهر الرسالة التالية:





الحصول على الدعم الفني

التواصل مباشرة مع مركز الدعم الفني وليس مع مهندسي الدعم الفني مباشرة.
يمكن للطلبة فتح بلاغات مباشرة مع مركز الدعم الفني بشأن أجهزتهم المحمولة.

80051115

sd@moe.gov.ae